

Reconnaître
votre impact

Être libre
de développer mes idées

Nos
collègues

Coopération
internationale

Une culture conviviale
et un esprit d'équipe

Encourager le bonheur
au travail

YOUR IMPACT



TRAVAILLER CHEZ PAKI

Une partie d'un ensemble
qui nous dépasse

Contribuer à bâtir
un monde meilleur

World Class
Workplace

Impliquer les employés
dans les besoins comme les avantages

Table des matières

Présentation de PAKi : Notre monde de la manutention	Page 4
Impact au quotidien : Une journée chez PAKi	Page 8
Impact professionnel : Le récit des employés	Page 14
Ce que nous proposons : Impact	Page 18
Ambiance de travail : L'esprit d'équipe	Page 20
Vos futurs collègues : La camaraderie	Page 26
Un impact durable : Informations et chiffres	Page 32
À propos de Faber Group :	
Une partie d'un ensemble qui nous dépasse	Page 34
Partout en Europe : Des opportunités de croissance	Page 38
Déployez votre plein potentiel : Plus qu'un simple employé	Page 40
Notre World Class Workplace :	
Dévoué envers notre personnel	Page 44

Note finale et avertissement

© 2023 PAKi Logistics GmbH
Thüngenfeld 1
58256 Ennepetal
Allemagne
info@paki-logistics.com

ÉDITION ET TEXTE : Faber Group,
PAKi et We're someone
INFOGRAPHIE : We're someone
PHOTOGRAPHIE : Sven Siebel, Faber Group

Le contenu de ce magazine
a été compilé avec soin ;
Cependant, aucun droit ne peut en être tiré.



Quel impact aimeriez-vous avoir ?

Notre 
monde

du

*Vous êtes-vous déjà demandé,
en traversant les allées d'un
supermarché, comment tous
ces produits sont arrivés là ?*

transport de
supports de
manutention





Nous sommes PAKi Logistics, prestataire de gestion de mutualisation ouverte, spécialisé dans la fourniture et le transfert d'europelettes et de conteneurs standardisés. Grâce à nos services numériques et à notre réseau européen riche de 10 000 partenaires, nous organisons l'échange de supports de manutention tels que les palettes et les caisses pour nos clients des secteurs de l'industrie, de la grande distribution et de la logistique dans toute l'Europe.

PAKi Logistics a été créé en 1974 par un groupe de spécialistes de la logistique qui ont identifié le potentiel que présentait l'échange des supports de manutention. Ils promeuvent ce système depuis toutes ces années. En 2012, PAKi est devenu membre de Faber Group et sort du lot grâce à son innovation dans le domaine du numérique. En effet, divers supports de manutention standardisés sont proposés à la vente comme à la location. Ceux-ci comprennent les palettes (europelettes, palettes Düsseldorf et palette hygiénique H1), ainsi que les caisses (bac Europe et bac à viande E2 pliable pour une meilleure économie d'espace).

Gestion des supports de manutention

L'efficacité et la durabilité font partie de nos priorités. Grâce à nos outils numériques tels que le e-Voucher, l'application Drop and Drive et notre portail, nous simplifions la gestion des supports

de manutention au nom de nos clients : Lidl, Zalando, Tenneco, DHL et bien d'autres. Nous organisons l'échange des supports de manutention au sein de notre réseau européen de 10 000 partenaires en nous assurant que les livraisons se fassent dans les bonnes quantités, au bon endroit et au bon moment. La fluidité du processus permet de garantir, par exemple, que suffisamment de palettes soient disponibles dans le secteur de l'alimentaire pour assurer chaque jour la livraison des produits aux consommateurs.

Allocation simple

L'e-Voucher de PAKi, notre bon palette numérique, rend l'échange des supports de manutention (palettes et caisses) encore plus efficace, au bureau comme sur l'aire de chargement. Grâce à une simple allocation sécurisée, il devient impossible de perdre les bons, tandis que le traitement est effectué en temps réel.

Réduire l'empreinte de la chaîne d'approvisionnement toute entière

PAKi organise l'échange de supports de manutention pour ses clients de l'industrie, du commerce de détail et de la logistique dans toute l'Europe. Scannez le QR code pour en savoir plus à notre sujet.



Le portail PAKi donne aux fabricants, aux logisticiens et aux détaillants un accès permanent à leur solde de compte, leurs contrats et leurs factures. Cette solution favorise la transparence et la fiabilité. Dernier point, mais non des moindres : l'application Drop and Drive, qui simplifie la remise des palettes en petites quantités via un processus de mutualisation entièrement numérique. Elle est idéale pour les entreprises de transport et les prestataires de services logistiques, mais aussi pour les fabricants et les détaillants qui possèdent leur propre inventaire, car elle affiche tous les points PAKi le long d'un itinéraire, ce qui garantit la facilité et la rapidité du traitement.

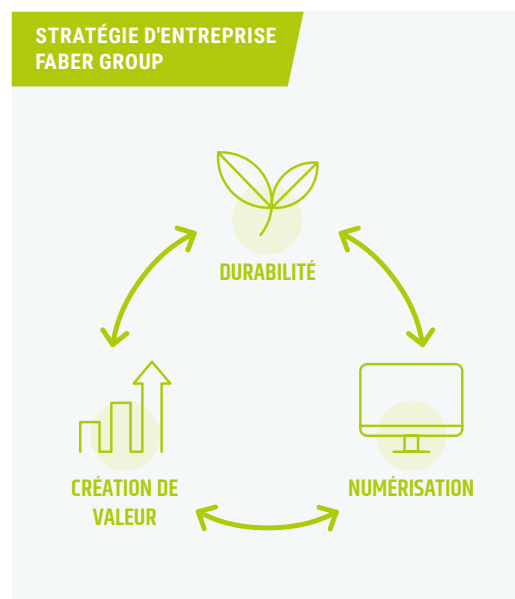
Contribuer à la durabilité

Ces solutions innovantes purement numériques améliorent non seulement la transparence et l'efficacité, mais aussi la durabilité. Ce n'est pas le seul moyen que nous avons trouvé d'apporter notre pierre à l'édifice en matière de durabilité. La mutualisation ouverte des supports de manutention standardisés, tels que les europalettes et les caisses-palettes, présente de nombreux avantages : ils sont échangeables de façon flexible et rentable dans toute l'Europe, ce qui simplifie considérablement la logistique dans les chaînes d'approvisionnement de l'industrie, du commerce de détail et des services logistiques, tout en réduisant l'empreinte carbone de l'ensemble de la chaîne. Le système éprouvé de la mutualisation ouverte permet à tous les intéressés de gagner du temps, d'accroître l'efficacité et de respecter l'environnement. Il évite les trajets à vide coûteux et le rechargement fastidieux des marchandises. Nos clients et nous-mêmes pouvons ainsi réduire la consommation de ressources dans les chaînes d'approvisionnement. De plus, les supports de manutention sont inspectés dans des installations de production et de réparation agréées, conformément à des directives de qualité strictes, ce qui garantit la fluidité des flux sur le marché.

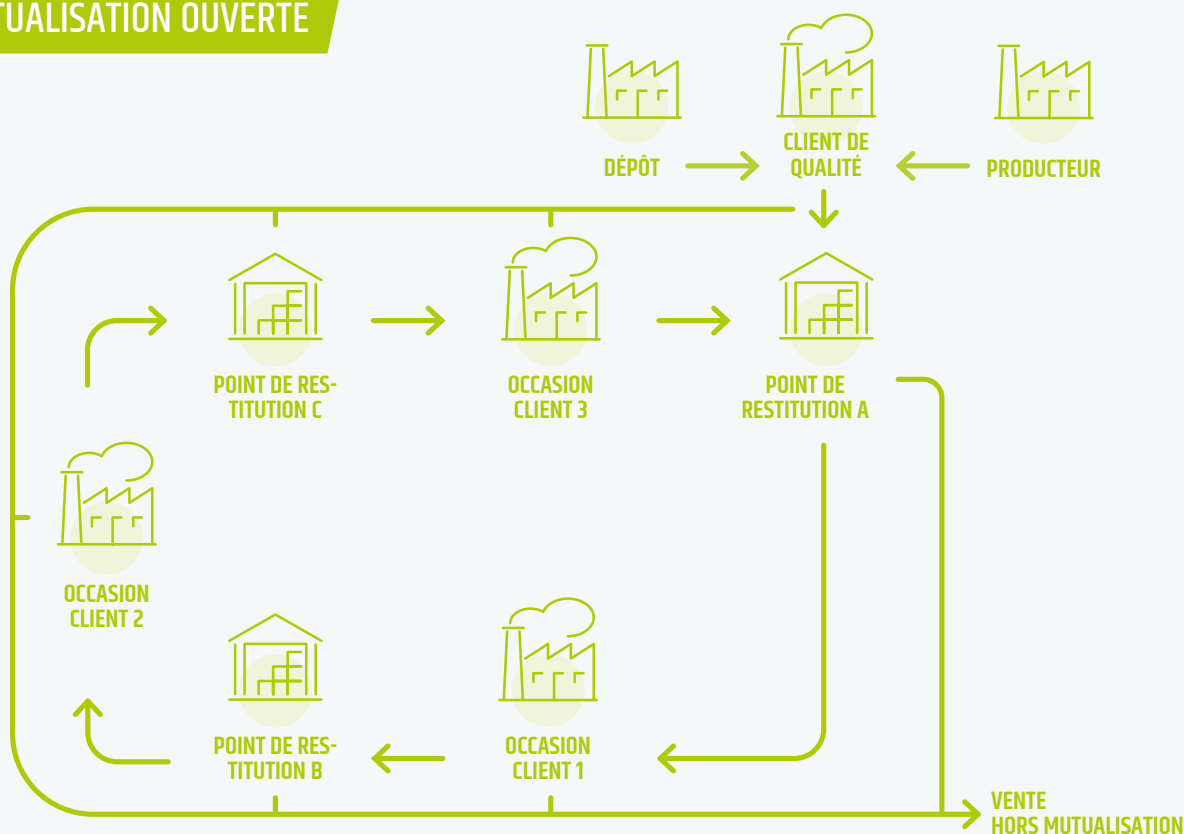
Travailler dans une entreprise moderne en croissance durable

L'économie circulaire de la mutualisation des palettes

Plus le nombre d'utilisateurs est élevé, plus le système gagne en durabilité et en efficacité. Grâce à nous, les clients peuvent obtenir des palettes et des caisses de la qualité souhaitée partout en Europe, puis les déposer à l'endroit où la livraison a eu lieu. La circularité de la mutualisation de palettes, le principe d'échange, la réutilisation des supports de manutention, les matériaux utilisés et la certification du groupe sont autant de raisons qui rendent la mutualisation durable.



MUTUALISATION OUVERTE



La mutualisation ouverte pratiquée par PAKi est un système dans lequel des supports de maintenance échangeables et réutilisables circulent entre un nombre indéterminé de participants. En raison de leur interchangeabilité, la propriété normale est remplacée par le « droit de retour » d'un support de maintenance de même type.

Cette démarche est au fondement de notre stratégie commerciale du « triangle vert » : numérisation, durabilité et création de valeur.

Une entreprise moderne en croissance

En 2023, nous avons ouvert notre première succursale nationale à Essen, en Allemagne, mais aussi des bureaux à Varsovie et à Vérone. Nous sommes donc désormais présents en Allemagne, en France, en Pologne, en Italie et aux Pays-Bas. Cela signifie également que nous sommes toujours à la recherche de nouveaux collaborateurs désireux de travailler dans une entreprise en pleine croissance, moderne et durable.

Une équipe aux influences culturelles multiples

Dans notre entreprise, dont l'histoire remonte à 1974, les employés s'intègrent à une équipe composée de plus de 20 nationalités différentes. Travailler chez PAKi est stimulant, offre de bonnes opportunités de carrière et un travail varié. Nous mettons l'accent sur la collaboration entre nos clients externes et internes, ainsi que sur l'horizontalité au sein de l'entreprise. En outre, nous offrons de nombreux avantages, tels que les horaires flexibles, la possibilité de télétravailler, divers événements sociaux, ainsi que d'un grand nombre d'avantages liés à la santé et aux loisirs. Alors, intégrez PAKi !

Une équipe multiculturelle composée de plus de 20 nationalités

T r a v a i l l e r c h e z P A K i

Que ce soit dans notre PAKi lounge d'Ennepetal, en Allemagne, dans nos vastes installations consacrées aux supports de manutention en France ou dans notre division de soutien italienne, vous trouverez chez PAKi une équipe de collègues sympathiques et solidaires qui visent l'excellence en commun. Chez PAKi, vous avez le beurre et l'argent du beurre : local grâce à sa culture chaleureuse et informelle, international grâce au cadre européen et au contact avec des collègues étrangers. En participant à la transition et au développement de l'entreprise, les employés peuvent véritablement faire la différence.





On remarque tout de suite l'atmosphère conviviale qui y règne



C'est le matin, l'heure de pointe à la machine à café. Le moment idéal pour se tenir au courant des dernières nouvelles. Dernières réglementations du Comité européen visant à réduire les émissions de carbone, ou encore dernier article publié sur LinkedIn. Quoi qu'il en soit, notre café est bon, et notre thé aussi.

On commence la journée par une réunion d'équipe sur le toit-terrasse. Pourquoi ne pas joindre l'utile à l'agréable ?





Transporter des palettes et des caisses échangeables normalisées vers des clients dans toute l'Europe, pour répondre à leurs besoins *tout en réduisant les déchets.*



Certes, on s'informe sur les défis financiers, mais l'esprit n'est pas le seul à devoir être nourri. Prenez un « Déjeuner apprentissage » au bureau.



Il n'est pas toujours facile de trouver des solutions intelligentes pour réduire la quantité de déchets dans les chaînes d'approvisionnement. Mais c'est très gratifiant quand on y arrive.

Ce n'est qu'une des nombreuses marques qui font confiance à nos employés pour assurer la bonne circulation des supports de manutention.



« Vous devez déposer des caisses-palettes à Madrid et en commander de nouvelles à Munich ? Notre équipe d'assistance à la clientèle et nos planificateurs de transport adorent relever les défis de la relocalisation à l'international.



Nous voyons plus loin que le bout de notre travail et nous osons prendre des initiatives

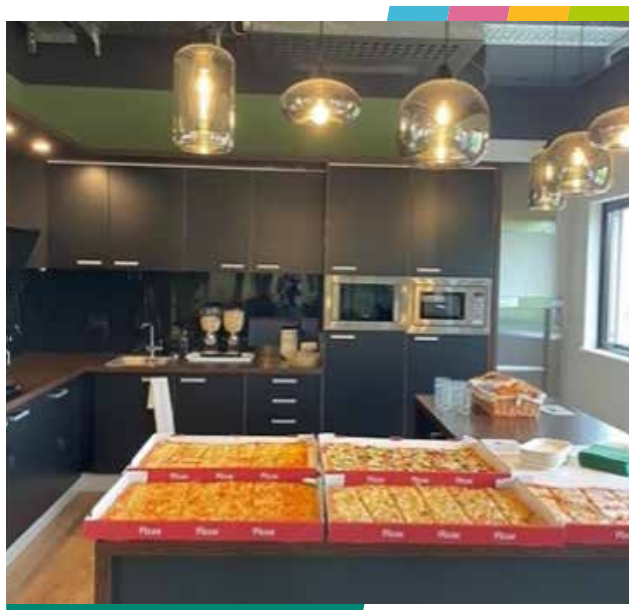
La numérisation,
c'est l'avenir.
L'amélioration des
processus fondés
sur les données
nous permet de
maximiser notre
impact.



Pour nous,
camaraderie
rime avec
entraide et
travail d'équipe.



Organiser des
séances de
brainstorming avec
des collègues pour
améliorer l'efficacité
et la durabilité de
notre client.



Pause pizza ! Nous
prenons le temps
d'organiser de
petites fêtes et de
petits événements.

**Frédéric
Marenbach est
responsable
marketing et
communication
chez PAKi
Logistics.
Il a rejoint PAKi
en février 2020.**



« Faire passer
mes
idées
à l'échelle
supérieure »

Nous pensons que pour vraiment apprécier son travail, il faut être témoin de ses résultats. Car le travail n'a de sens que lorsqu'on comprend le cadre dans lequel il s'inscrit.

Frédéric Marenbach, PAKi
responsable marketing et communication

« Montrer l'importance et la pertinence de notre activité »

Montrer l'importance et la pertinence des activités de PAKi est la responsabilité principale de Frédéric. Son rôle parallèle de moteur de la durabilité lui donne l'occasion de soutenir cet effort.

Quel parcours vous a amené à travailler chez PAKi et qu'est-ce qui vous a incité à choisir cet emploi/cette entreprise ?

« En 2020, j'étais à la recherche d'un nouveau défi, je voulais évoluer dans ma carrière. Un chasseur de têtes m'a proposé le poste de responsable du marketing et de la communication chez PAKi. J'ai ensuite suivi la procédure de candidature, comme tout le monde. Dans mes nouvelles fonctions, il m'incombait de reconstruire le département marketing et communication de PAKi. J'avais à cœur de mettre au point une démarche moderne axée sur le client. Il fallait promouvoir l'importance des supports de manutention, en particulier la durabilité et la circularité du système de mutualisation ouvert. »

Votre métier ne se résume pas à des palettes... Pouvez-vous nous en dire un peu plus sur vos activités ?

« En effet, mon travail ne se limite pas aux palettes. Je dirige l'équipe de marketing et de communication de PAKi. J'élabore des stratégies et des concepts, je planifie et soutiens toutes les activités de communication, internes comme externes. Je développe aussi, avec mon équipe et les RH, la marque employeur PAKi, qui est étroitement liée à celle de Faber Group.

« Je suis aussi le moteur de la durabilité »

Je suis également responsable de nos canaux en ligne, tels que notre site web et notre présence sur les réseaux sociaux, mais aussi des foires commerciales nationales et internationales et de tout le contenu marketing en général. »

Quelle valeur ajoutée cela présente-t-il pour la chaîne d'approvisionnement/les activités des clients ?

« Si personne ne connaît vos activités, peu importe vos compétences, vous échouerez à tous les coups. L'un de mes principaux objectifs était de promouvoir PAKi en tant qu'entreprise durable, numérique et tournée vers l'avenir. Il fallait se débarrasser de l'image ennuyeuse et démodée d'un palettiseur afin de montrer l'importance et la pertinence de nos activités pour le marché et nos clients. Pour atteindre ce genre d'objectif, il faut pouvoir compter sur une bonne stratégie, un bon concept et une bonne exécution. »

Et comment cela contribue-t-il à la durabilité ?

« En fait, je ne suis pas seulement le responsable du marketing et de la communication chez PAKi. Je suis également le moteur de la durabilité. Concrètement, je suis l'interlocuteur qui s'occupe de tous les concepts, idées et activités en la matière. En tant que moteur de la durabilité, j'entretiens un contact étroit avec le directeur de la durabilité chez Faber Group. Toutes les activités concernées sont alignées sur la stratégie du groupe. Les objectifs de durabilité de PAKi ne sont pas notre seul horizon : toutes les activités liées présentent des avantages directs pour Faber Group. »



« Faber Group est fortement attaché à l'évolution de ses employés. »

avec le comité de marketing et les autres moteurs de la durabilité. Ces deux comités se réunissent régulièrement pour discuter des bonnes pratiques, échanger des idées ou simplement harmoniser nos activités dans les domaines pertinents. »

Faber Group est une entreprise en pleine croissance, ouverte à l'initiative et au changement. En quoi cela présente-t-il des opportunités de développement personnel, d'apprentissage, d'avancement ?

« Faber Group est fortement attaché à l'évolution de ses employés. Ils bénéficient de diverses possibilités de formation, allant d'options classiques telles que des cours de langue à une aide à l'obtention d'un diplôme universitaire, en passant par tout le reste. En ajoutant à cela le développement du savoir-être, ils ont la chance de devenir le professionnel de leurs rêves, promus et soutenus par PAKi et Faber Group. Il peut s'agir d'un rôle au sein de PAKi ou du transfert à une autre succursale du groupe. »

Qu'est-ce qui vous plaît le plus dans votre travail ?

« J'apprécie la liberté que m'offre mon rôle. Je peux prendre des initiatives et faire ce que j'estime juste. Je suis heureux de travailler dans une entreprise tournée vers l'avenir et qui a confiance en moi, en mon travail et en mes créations. Je suis libre de tester de nouveaux concepts, de créer de nouvelles stratégies et de faire passer mes idées à l'échelle supérieure. »

Avec qui travaillez-vous, des employés de votre succursale ou d'autres situés à l'étranger ?

« Les deux. En tant que responsable du marketing et de la communication, j'ai l'occasion de travailler avec un grand nombre de départements. Chez PAKi, il s'agit bien sûr de l'équipe marketing et communication, mais aussi des RH, sur qui je m'appuie pour la communication interne et l'image de marque employeur. Ensuite, le service des ventes m'aide à créer et fournir le contenu marketing nécessaire aux approches client. Je travaille aussi avec le contrôle de gestion, les achats stratégiques, l'informatique et les opérations. Au sein de Faber Group, je travaille principalement

Comment pensez-vous contribuer au développement de l'entreprise ?

« Je sais que chaque petite contribution permet à PAKi et à Faber Group de faire un pas en avant pour mettre en œuvre ses activités orientées vers l'avenir. »

« J'ai la liberté de faire passer mes idées à l'échelle supérieure. »

Vous donnez le meilleur de vous-même, alors nous aussi

PAKi recherche des personnes désireuses d'évoluer et d'inscrire leur travail dans un contexte global pour agir sur le monde qui les entoure. En retour, nous nous engageons à prendre soin de nos employés et à les soutenir dans leur évolution.



Impact au quotidien – Lieu de travail

Votre lieu de travail doit vous permettre de donner le meilleur de vous-même et stimuler la coopération pour favoriser l'excellence de l'équipe.

- Un lieu de travail agréable et des installations modernes
- Possibilité de travail hybride et flexibilité des horaires
- La taille de notre entreprise vous offre la possibilité d'élargir vos compétences chaque jour.
- Un programme d'intégration complet
- Et bien sûr, l'occasion de s'amuser pendant et après le travail



Impact professionnel – Carrière et développement personnel

Nous voulons créer un environnement qui vous incite à progresser continuellement et vous donne l'occasion d'encourager vos collègues à faire de même.

- Une entreprise en pleine croissance, ouverte à l'initiative et au changement.
- Un domaine de travail dont l'ampleur favorise la prise de responsabilités
- Un travail passionnant dans un environnement international au développement duquel vous pouvez vraiment contribuer
- Des possibilités d'évolution au sein de l'entreprise et à l'international
- Des programmes de formation



Impact durable – Contribution au monde

À nos yeux, la durabilité est un élément essentiel de la responsabilité des entreprises. C'est pourquoi nous encourageons nos employés à faire la différence.

- Nous ne faisons pas que suivre le courant : nous sommes un véritable modèle d'entreprise durable
- Vos activités contribuent à l'économie circulaire, à la réduction des déchets et de l'empreinte carbone à l'échelle mondiale, ainsi qu'à l'avènement d'un avenir durable.
- Des occasions d'étendre les objectifs en matière de durabilité
- Un soutien à l'engagement dans la responsabilité sociale hors du travail



Impact personnel – Salaire et avantages

Nous devons notre succès aux efforts de chacun de nos employés. C'est pourquoi nous les valorisons et reconnaissons la contribution qu'ils apportent.

- Des opportunités flexibles pour favoriser l'équilibre entre travail et vie privée
- Un salaire et des avantages attractifs
- Les performances exceptionnelles ne passent pas inaperçues, elles sont récompensées.
- Par souci de votre bien-être, nous vous proposons des programmes de remise en forme et de santé.
- Nous soutenons votre évolution en vous proposant des formations.



Impact humain – Culture et diversité

Vous gagnez sur les deux tableaux : l'entreprise est suffisamment grande pour offrir une ambiance et des perspectives internationales, et suffisamment petite pour conserver un esprit familial.

- Une ambiance de travail multiculturelle
- Une culture familiale qui fait la part belle à l'entrepreneuriat
- L'ambiance générale est amicale et détendue, avec une bonne énergie.
- Une structure organisationnelle horizontale qui favorise la motivation mutuelle et la résolution des problèmes en commun
- Des fêtes et événements avec les collègues locaux et étrangers

Ingrid Faber,
PDG de Faber
Group

A portrait of Ingrid Faber, CEO of Faber Group, smiling. She has short brown hair and is wearing a white patterned jacket over a light-colored shirt, a gold necklace, and a gold earring. The background is a dark, textured wall.

Une culture
informelle et un
esprit d'équipe
décontracté

Marc Groenewoud,
PDG de PAKi Logistics



PAKi a pour ambition de produire un effet positif sur l'environnement, sur ses clients et sur le monde de la manutention. C'est ce même sens des responsabilités qui nous pousse à prendre soin de nos employés. Marc Groenewoud (PDG de PAKi) et Ingrid Faber (PDG de Faber Group) nous livrent leurs réflexions sur la culture de l'entreprise, en prenant pour point de départ ses valeurs fondamentales : Care. Dare. Deliver.

CARE

Encourager le bonheur au travail

Marc : « En tant qu'employeur, nous sommes en position de promouvoir le bonheur au travail. Pour cela, il faut que l'ambiance, la communication et la direction soient bonnes. Si on reste bloqué dans un style de direction à l'ancienne et qu'on se contente d'offrir à ses employés des petits cadeaux promotionnels, à long terme, cette stratégie est vouée à l'échec. Notre entreprise applique un mode de travail informel et décontracté. L'organisation n'est pas fondée sur la hiérarchie, mais sur les capacités et les connaissances. Ça me plaît beaucoup. »

Communication à tous les niveaux

Marc : « Notre culture implique une compréhension mutuelle

et une communication entre égaux. Je trouve important que la direction explique nos actes et le raisonnement qui les justifie. Nous devons expliquer notre concept d'entreprise, nos indicateurs clés de performance, nos performances et nos décisions. Nous devons également montrer l'exemple et éliminer la hiérarchie des processus décisionnels. »

Liberté et responsabilité

Ingrid : « Je crois sincèrement qu'il faut donner aux gens de la liberté et les responsabiliser. Je veux qu'ils se sentent libres de dire ce qu'ils pensent, d'agir et de faire des erreurs. Nous créons un lieu et une ambiance de travail agréables : horaires flexibles, entraîneur personnel, centre de remise en forme, bureau moderne, événements d'équipe... les possibilités sont nombreuses.



« Je veux qu'ils se sentent libres de dire ce qu'ils pensent, d'agir et de faire des erreurs »

Ingrid Faber, PDG de Faber Group



En outre, la création d'un équilibre parfait entre travail et vie privée est, à mon avis, un aspect important du soin que l'on apporte aux personnes. Côté santé physique et mentale, nous nous mettons au service des employés pour leur apporter tout le soutien possible. »

L'impact à une échelle impressionnante

Marc : « Placer la durabilité au cœur de l'entreprise est un atout majeur de notre société. Les résultats de notre travail ne sont pas toujours tangibles, mais ils se font sentir à une échelle impressionnante. Les efforts quotidiens de nos employés sont essentiels au plan global. À plus petite échelle, nous avons des activités durables qui sont évidents aux yeux de tous : des panneaux solaires sur le toit, quatorze stations de recharge devant la porte d'entrée, des voitures électriques, etc. »

« Nous mettons la durabilité au cœur de l'entreprise »

Marc Groenewoud, PDG de vPOOL

Nous pouvons obtenir de véritables résultats

Ingrid : « Nous sommes tous d'accord : la durabilité est l'une de nos priorités. Nous la plaçons avant la maximisation des profits à court terme. À mes yeux, elle est essentielle. Je suis très attachée aux forêts européennes, par exemple. J'estime que la superficie boisée de l'UE est insuffisamment prise en compte dans l'agenda politique. Je trouve bouleversant que le changement climatique ait provoqué le déclin des pins dans les forêts allemandes, qui sont devenues trop sèches. Voilà pourquoi, à mon avis, nous travaillons pour une bonne cause. Ce qui est formidable, c'est de constater que nos décisions font la différence. Nous pouvons obtenir de véritables résultats. »

DARE

Oser se lancer

Ingrid : « Comme je l'ai dit tout à l'heure, laisser la place à l'initiative est le moteur de notre culture. Nous posons un cadre en expliquant aux employés le rôle qu'ils jouent et la direction que nous voulons prendre, puis nous les laissons choisir le moyen d'y parvenir. Parfois, cela conduit à des solutions étonnantes. C'est mon tour d'apprendre. Parfois, ils commettent des erreurs. C'est leur tour d'apprendre. J'aime que les gens aient des idées et osent se lancer, qu'ils aient le courage d'évoluer, de s'améliorer. Cela a toujours été la force de notre entreprise et de nos salariés. Il faut donc leur donner l'occasion de faire des erreurs, dans les limites

du raisonnable, bien entendu. Et les encourager à montrer ce qu'ils ont dans le ventre. Nous avons créé un concours intitulé « Dare to try » destiné à nos employés. Il récompense tous les types d'amélioration ou d'idée commerciale. La participation suscite beaucoup d'enthousiasme. »

Prendre des décisions au plus bas niveau possible

Marc : « Nous encourageons la prise de décisions au plus bas niveau possible. Le but est de susciter l'action. Ma conviction est qu'en prenant des décisions, les gens s'améliorent. Soit ils se réjouissent de leur réussite immédiate. Soit ils tirent les leçons de leurs échecs et de leurs erreurs. Nous les mettons à l'aise grâce à des cadres définissant l'impact financier maximal des décisions individuelles. Et je trouve que cela fonctionne plutôt bien. »

Une mentalité qui s'attache au concret

Marc : « Ce que j'apprécie le plus dans le caractère familial de notre entreprise, c'est qu'il est très concret. Ingrid participe à nos fêtes, par exemple, et parle à tout le monde de façon détendue. Elle a une mentalité très terre-à-terre. Ainsi, les gens savent qui se cache derrière le nom du groupe. Cela favorise l'implication. Les employés se sentent proches d'elle et n'ont pas peur de l'aborder. »

DELIVER

Produire des résultats à grande échelle

Ingrid : « Vu l'échelle d'utilisation de nos supports de manutention, qui sont présents dans toute l'Europe, on comprend aisément qu'un simple "non" n'a aucune chance de satisfaire nos clients. Si discrets que soient les supports de manutention, ils constituent un maillon indispensable des chaînes d'approvisionnement. Nos clients ne peuvent tout simplement pas se permettre d'en manquer : cela perturberait immédiatement les livraisons. Bref, nous avons une obligation de résultat. Il y a donc une grande volonté commune d'efficacité. »

« En prenant des décisions, les gens s'améliorent. »

Marc Groenewoud, PDG de PAKi Logistics

Une ambiance internationale dynamique

Marc : « Nous avons une entreprise très pragmatique, adepte du concret. Nous faisons le maximum pour servir nos clients. Alors, le principe "deliver" a du sens à nos yeux. Nous entendons devenir le premier fournisseur paneuropéen de services de mutualisation ouverte. Aujourd'hui, un tiers de nos flux sont déjà transfrontaliers. »

« Chaque équipe a besoin de membres qui pensent différemment »

Ingrid Faber, PDG de Faber Group



Marc : « Les bureaux d'Ennepetal comptent des employés originaires de plus de vingt pays. Italiens, Français, Polonais, Roumains... l'ambiance est dynamique et internationale. L'intégration est à l'honneur, avec des personnes d'horizons très différents. »

Un réseau véritablement européen

Marc : « À l'origine, nous étions une entreprise purement allemande. Aujourd'hui, notre stratégie consiste à offrir aux clients un véritable réseau européen d'activités de mutualisation. C'est par définition impossible à l'échelle nationale : cela se gère à l'échelle européenne. Nous avons ouvert notre premier bureau international à Toulouse il y a plusieurs années. Nous avons également des bureaux à Eindhoven, Vérone et Varsovie. Et la transformation se poursuit. »

Dire ce que l'on pense

Ingrid : « En ce qui concerne notre engagement "deliver", la diversité des équipes a pris de plus en plus d'importance au fil des ans. Avant, entre deux candidats, je choisissais toujours le plus qualifié pour le poste. Aujourd'hui, je pense que la valeur ajoutée d'une personne à l'équipe pèse tout autant. Bien sûr, il faut qu'elle soit capable de faire le travail, mais la diversité sous toutes ses formes contribue au succès d'une équipe. Cette dernière a toujours besoin que certains de ses membres pensent différemment et disent ce qu'ils pensent. »



« La flexibilité des horaires est incontournable »

Marc Groenewoud, PDG de PAKi Logistics

Les besoins des employés

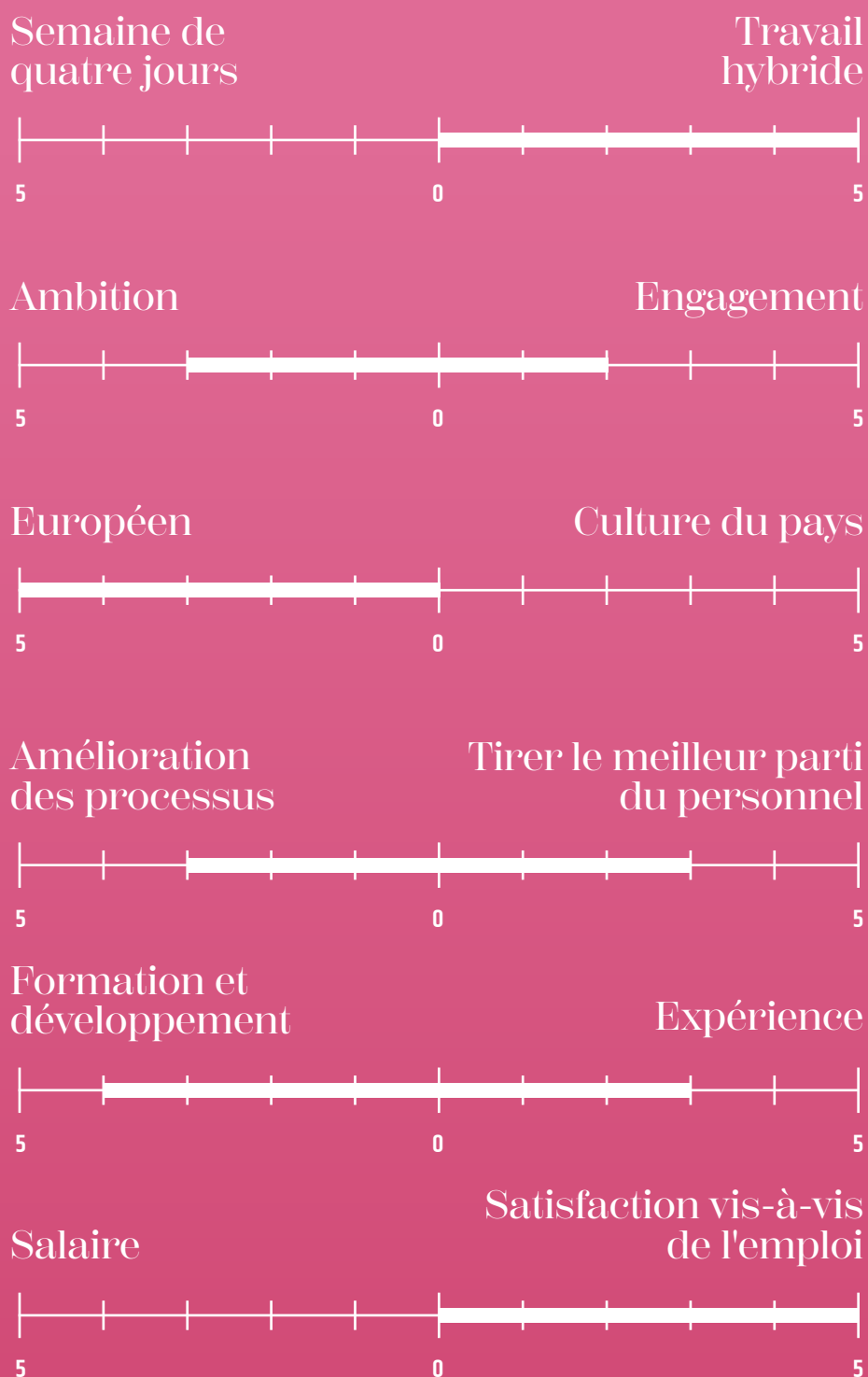
Marc : « En tant qu'employeur, nous avons aujourd'hui des obligations de résultat : faire preuve d'ouverture d'esprit en matière d'horaires de travail, de lieux et de postes. Le télétravail est incontournable. La flexibilité des horaires aussi. La flexibilité en général, à vrai dire. »

Une entreprise familiale

Marc : « Je pense que les entreprises familiales sont un peu différentes des grandes firmes et des sociétés cotées en bourse. Cela présente aussi des avantages. Les entreprises familiales sont plus soucieuses du long terme. Cela plaît aux employés. Cela leur donne l'assurance que l'entreprise s'efforce constamment de se réinventer pour réussir et s'adapter à l'évolution du marché. Je dirais que Faber Group a su y faire au cours des cent dernières années. Tous les grands virages stratégiques de l'entreprise ont été couronnés de succès. Ils n'ont jamais conduit à l'abandon d'opportunités commerciales, à des restructurations ou à des licenciements. Ils se sont toujours accompagnés d'une attitude positive et d'une approche proactive du marché. »

Nos convictions

Nous avons demandé aux PDG du groupe et des succursales de choisir l'une des deux options ci-dessous en toute sincérité. En cas de dilemme insoluble, ils ont droit à un joker pour choisir les deux options.



Camara- raderie

**Vous voulez découvrir le travail
chez PAKi ? Qui mieux que nos
collègues pour vous donner
une idée de l'ambiance et
des possibilités ?**





« Tout le monde est ouvert aux suggestions et aux idées neuves »

Mariana Domingos,
coordinatrice du service logistique

« Je travaille chez PAKi depuis plusieurs années et je suis actuellement coordinatrice du service logistique France/Péninsule ibérique, plus précisément de l'équipe qui gère les prestataires et le service Einpooling. »

Se soutenir les uns les autres

« L'esprit d'équipe règne au sein de chaque département : tout le monde s'entraide et partage son savoir-faire. Le fait que PAKi emploie des personnes de plus de 20 nationalités, provenant d'horizons très différents, se traduit également par une diversité des équipes et des départements, où chacun se complète. Le projet de rotation des emplois, qui a été introduit cette année, en est un bon exemple. Il permet aux collègues d'apprendre à mieux se connaître, et d'échanger des connaissances et des idées. Même en

télétravaillant ces quatre dernières années, nous avons pu rester en contact par chat, téléphone et vidéoconférence. Nous sommes tous très proches, des stagiaires jusqu'à la direction. »

Divertissements

« Qu'il s'agisse d'un collègue ou d'un responsable, il y a toujours quelqu'un à qui demander de l'aide, et tout le monde est ouvert aux suggestions et aux idées neuves. De plus, nous organisons de nombreuses activités sympathiques en dehors du travail, telles que le groupe de badminton, des séances régulières à la salle de sport, des petits dîners et bien d'autres choses encore. Des événements d'équipe ont lieu au moins une fois par an, sans oublier les grandes fêtes de l'été et de Noël, où tout le monde se retrouve pour bavarder, manger et danser. »

« L'esprit d'équipe règne, tout le monde s'entraide »



« Un environnement de travail stimulant qui emmène les carrières vers le succès »

Tanja Pruski,
directrice des ressources humaines

« Je travaille chez PAKi depuis 2020. En tant que directrice des ressources humaines d'une multinationale de taille moyenne, je suis fière de faire partie d'une famille ouverte, moderne et internationale. Dans une ambiance exceptionnelle, caractérisée par la coopération et le soutien mutuel, il est possible de créer un environnement de travail stimulant qui nourrit les talents et emmène les carrières vers le succès. »

Coopération internationale

« Notre entreprise met l'accent sur

l'efficacité de la collaboration, aussi bien avec les collègues que la direction. C'est pourquoi nous maintenons l'ouverture et encourageons l'échange d'idées et de commentaires. Au sein du groupe, toutes les entreprises travaillent en étroite collaboration, se transmettent les bonnes pratiques et mènent des projets stratégiques ensemble. Cette coopération internationale enrichit le travail et donne naissance à une multitude de possibilités d'évolution. Après le travail, PAKi organise tout un éventail de fêtes et d'événements pour promouvoir la cohésion et le plaisir au travail. »

Bonne entente

« Les futurs collègues se plairont certainement ici, car nous sommes une multinationale de taille moyenne qui met à l'honneur l'ouverture, la modernité et la bonne entente au sein de l'équipe. Le milieu est stimulant et on peut y développer son potentiel. En outre, il existe de nombreuses possibilités d'évolution, on peut compter sur un groupe mondial d'entreprises, et des événements variés qui font du travail une expérience unique. »



« Une entreprise ouverte, jeune et moderne »

Tim Mönninghoff,
responsable des ventes D/A/CH

« Je travaille chez PAKi depuis 2015. Je trouve que la culture d'entreprise a changé ces dernières années. PAKi est devenue très ouverte, jeune et moderne. L'ambiance est excellente et la réalisation des objectifs occupe le devant de la scène. À la dernière foire commerciale à Munich, notre esprit d'équipe et la modernité de notre culture d'entreprise se sont distingués. Tout le monde s'entraide pour résoudre les

problèmes au plus vite. La communication avec la direction est aussi très libre. »

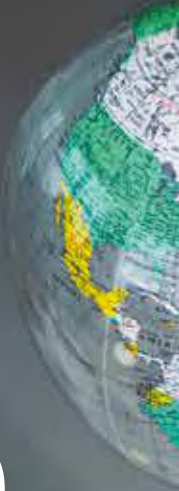
Événements à la sortie du travail

« Nous organisons régulièrement des apéritifs et dîners après le travail. Sans compter la fête internationale d'été et la fête nationale de Noël qui donnent l'occasion à tous les employés de se réunir. De plus, une fois par an, il y a un

grand rassemblement avec des collègues internationaux. »

« À mes futurs collègues, j'aimerais dire que PAKi est une entreprise en pleine expansion qui offre un lieu de travail agréable et paré pour l'avenir, car la durabilité est au cœur de nos préoccupations. Ces facteurs donnent aux nouveaux employés la possibilité de contribuer à la croissance de l'entreprise. »

Faites —
que votre
métier
compte





1 25 000 arbres plantés chaque année

Faber Group et Land Life Company ont convenu d'un programme de reboisement pluriannuel prévoyant des plantations à grande échelle en Europe. La plantation de milliards d'arbres à travers le monde est un moyen majeur, parmi les plus rentables, d'éliminer le CO₂ de l'atmosphère.

3 Net zéro d'ici 2045

Notre ambition est de réduire de 30 % les émissions de carbone par voyage ou troc d'ici 2030 et, à terme, d'atteindre le net zéro d'ici 2045.

2 La communauté de la durabilité

Pour assurer l'intégration structurelle de la durabilité dans l'entreprise et ses décisions, Faber Group a mis en place une communauté. Celle-ci a en outre pour objectif de stimuler les initiatives dans toutes nos entreprises et d'inciter tous les collègues à intégrer la durabilité dans leur travail quotidien.

4 Durable par nature

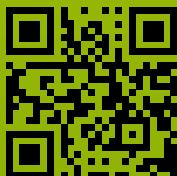
Notre système de mutualisation circulaire est basé sur la réutilisation de supports de manutention standardisés. De par sa nature même, il favorise la durabilité. Plus les clients s'en servent, plus nous améliorons la durabilité de leurs chaînes d'approvisionnement.

5 Réduire notre empreinte


Faber Group a déployé beaucoup d'efforts pour mieux comprendre l'impact de ses activités, dans l'objectif d'orienter clairement sa stratégie et son programme de durabilité. La mesure de l'empreinte réelle et les analyses de cycle de vie nous ont permis de fixer des objectifs ambitieux, mais réalistes.

6 La note EcoVadis la plus élevée

Faber Group s'est vu décerner la note de durabilité EcoVadis Platinum, ce qui le place parmi les 1 % les mieux notés du secteur. EcoVadis est l'un des principaux fournisseurs d'évaluations de la durabilité des entreprises, avec plus de 75 000 entreprises évaluées.



Consultez notre site web pour en savoir plus sur notre impact en matière de durabilité.



UNE PARTIE D'UN ENSEMBLE QUI NOUS DÉPASSE

PAKİ EST MEMBRE DE FABER GROUP

Chez Faber Group, nous pensons que les entreprises peuvent prospérer en même temps que l'environnement. Nous sommes déterminés à bâtir un monde meilleur. Nous introduisons la circularité dans des chaînes d'approvisionnement exigeantes, le tout dans la bonne humeur et la positivité. Pour les biens de grande consommation et les aliments (frais). Pour le papier, les produits d'hygiène et de soins corporels. Ou encore pour la construction automobile et l'industrie des boissons.

Notre mot d'ordre, « Carrying impact », avec la mutualisation des supports de manutention

Faber Group se compose de plusieurs entreprises de mutualisation spécialisées (IPP, PAKi, PRS et vPOOL) et d'un fournisseur de bois durable (Satim).

Scannez le QR code pour en savoir plus sur Faber Group.



Le monde de la manutention recèle bien des secrets

Faber Group est une multinationale familiale spécialisée dans les services circulaires de mutualisation des supports de manutention. Grâce à nos succursales spécialisées, nous disposons d'un réseau européen solide, agile et durable qui nous permet de simplifier la chaîne d'approvisionnement. Ensemble, nous fournissons des services de mutualisation de palettes et de caisses durables, fiables et rentables à presque tous les secteurs d'activité à travers l'Europe. Nous rendons cet exploit possible en partageant nos ressources logistiques et en investissant dans l'innovation et la numérisation. Nous avons pour ambition de produire un effet positif grâce à nos solutions logistiques consacrées aux chaînes d'approvisionnement. Nous introduisons la circularité dans la logistique et la transformons en service dans une économie partagée. C'est ainsi que nous atteindrons notre objectif « carrying impact ».

Mutualisation ouverte et fermée

Dans notre secteur, nous parlons de mutualisation fermée et de mutualisation ouverte. La mutualisation fermée est un système dans lequel des supports de manutention réutilisables sont mis en circulation par IPP et PRS sans transfert de propriété, ce qui signifie qu'IPP et PRS en restent propriétaires. La mutualisation ouverte, pratiquée par PAKi et vPOOL, est un système dans lequel des supports de manutention échangeables et réutilisables circulent entre un nombre indéterminé de participants. En raison de leur interchangeabilité, la propriété normale est remplacée par le « droit de retour » d'un support de manutention de même type.

Économie mondiale 24 h sur 24, 7 jours sur 7

Les supports de manutention, comme les palettes et les caisses, sont indispensables au fonctionnement des chaînes d'approvisionnement dans une économie mondiale fonctionnant 24 heures sur 24 et 7 jours sur 7. La plupart des biens que vous possédez ont probablement voyagé sur une palette. Bien qu'elle

ne soit pas le maillon le plus visible d'une chaîne d'approvisionnement, sans elle, il serait impossible de transporter rapidement et efficacement des marchandises. Nous employons plus de 600 personnes pour fournir des supports de manutention réutilisables en paiement à l'usage. C'est notre façon de contribuer à la circularité de l'activité de nos clients, sans oublier la nôtre.



618 employés (567 ETP)

425 millions d'euros de chiffre d'affaires
125 millions de déplacements de supports de manutention

La durabilité est au centre

La durabilité nous tient à cœur, c'est pourquoi nous la mettons au centre de notre activité. Aux côtés de la numérisation et de la croissance de la valeur, elle définit notre stratégie commerciale, que nous appelons le « Triangle vert », chaque côté étayant les deux autres. Ensemble, ils nous permettent de favoriser la durabilité tout en assurant une croissance rentable de nos activités.

Circulaire par essence

Notre activité est durable et circulaire par essence : la majorité de nos supports de manutention sont fabriqués à partir de bois certifié durable, qui durera longtemps et sera rendu à la nature à la fin de sa durée de vie.



L'histoire de Faber Group remonte à 1891, lorsque la famille néerlandaise Halbertsma s'est mise à produire des tonneaux à beurre en bois. En 1935, la famille Faber a lancé une entreprise de même nature à Assen. Vers 1950, les Alliés ont introduit les chariots élévateurs en Europe, ce qui a créé une demande pour des palettes en bois. La production de palettes est finalement devenue l'activité principale des deux familles, qui ont fait fusionner leur entreprise en 1992 pour former Faber Group Halbertsma. L'évolution de la législation environnementale a rapidement conduit le groupe à identifier un nouvel angle d'attaque dans le commerce des palettes : leur mutualisation. Après un certain nombre d'acquisitions, le groupe a décidé en 2020 de mettre fin à la production de palettes pour se concentrer pleinement sur la mutualisation circulaire des supports de manutention. En 2021, la société a été renommée « Faber Group ». Cette année-là, nous avons également introduit notre objectif « Carrying impact » et renouvelé nos valeurs d'entreprise, qui sont devenues « Care, Dare and Deliver ».

Leur mise à la disposition de nos clients en paiement à l'usage évite à ces derniers d'investir, ce qui leur permet de mieux se concentrer sur leur cœur de métier. En retour, nous optimisons l'utilisation des supports de manutention et nous garantissons leur bon entretien afin de les maintenir en bon état tout au long de leur durée de vie. L'amélioration de la durabilité des chaînes d'approvisionnement de nos clients est un point d'efficacité majeur que nous assurons en leur fournissant des solutions de manutention circulaires. Ainsi, plus notre entreprise se développe, plus nous favorisons la durabilité.

Réduire notre empreinte

En outre, nous avons adopté trois des objectifs de durabilité des Nations Unies en les intégrant dans nos propres Objectifs de développement de Faber. Dans cette optique, nous mettons l'accent sur les points essentiels : la réduction de l'empreinte de nos opérations logistiques et l'optimisation de l'utilisation et de la durée de vie de nos supports de manutention. Ces mesures s'inscrivent dans un partenariat avec nos clients, nos fournisseurs et d'autres stakeholders afin que les améliorations touchent toute la chaîne d'approvisionnement.

Le tout dépasse la somme des parties

Numérisation

La numérisation nous aide dans nos activités actuelles. En effet, elle nous permet de mieux suivre les mouvements de nos supports de manutention afin d'optimiser leur utilisation ; cela favorise à la fois nos ambitions en matière de durabilité et la rentabilité de nos activités. En fournissant à nos clients des informations sur l'inventaire et les soldes des supports de manutention, nous les aidons également à améliorer leur chaîne d'approvisionnement, à réduire leur empreinte écologique et à diminuer leurs coûts.

Une famille d'entreprises

En tant que famille d'entreprises, Faber Group dépasse la somme de ses parties. Bien que nos divisions fassent appel à des systèmes de mutualisation distincts et servent des clients différents sur divers marchés, nous formons un seul et même groupe animé par le même objectif, « Carrying impact », et les mêmes valeurs « Care, Dare and Deliver ».

Partage des connaissances

Nous faisons également circuler les connaissances, les bonnes pratiques et les ressources entre les divisions : le siège de Faber Group joue ainsi le rôle d'initiateur et de coordinateur dans des communautés transversales, par exemple dans les domaines des

ressources humaines, du marketing et de l'informatique. De cette manière, nous créons des synergies et des gains d'efficacité qui nous autorisent à tirer le meilleur parti de nos ressources. Travailler avec des collègues de tous les secteurs d'activité et de tous les marchés d'Europe pour apprendre et s'inspirer les uns les autres contribue également à créer un environnement de travail stimulant.

Les entreprises de Faber Group

- **IPP** fournit des services durables de mutualisation fermée de palettes et de caisses pour les produits de grande consommation et l'industrie du recyclage. Ses activités couvrent la majeure partie de l'Europe.
- **PAKi** est l'un des principaux prestataires européens de mutualisation ouverte et durable de supports de manutention standardisés échangeables, tels que les europalettes. L'entreprise fournit ses services à un large éventail de clients et de secteurs.
- **PRS** est le principal fournisseur de services durables de mutualisation fermée de palettes pour l'industrie européenne des polymères.
- **vPOOL** propose des services de mutualisation ouverte durable des supports de manutention destinés aux produits alimentaires dans toute l'Europe.
- **Satim** se spécialise dans l'acquisition de bois et de supports de manutention durables au bénéfice de nos autres succursales.

Notre objectif : Carrying Impact

Nous avons la responsabilité, vis-à-vis de nos clients et des générations futures, de fournir des produits réutilisables et des services durables de grande qualité. Nous avons pour ambition de produire un effet positif grâce à nos solutions logistiques consacrées aux chaînes d'approvisionnement. Nous introduisons la circularité dans la logistique et la transformons en service dans une économie partagée. C'est ainsi que nous atteindrons notre objectif « Carrying impact ».

Nos valeurs : Care, Dare, Deliver

Care : nous nous sentons responsables des personnes, des produits et de l'environnement.

Dare : l'esprit d'entreprise, la passion et le travail d'équipe nous poussent à aller plus loin.

Deliver : nous sommes motivés à produire des résultats durables, tout simplement.

Croissance

L'appartenance à un grand groupe international offre aux employés des possibilités d'évolution dans toute l'Europe. Cela peut passer par la collaboration et le partage des idées avec les équipes étrangères, voire par une carrière à l'étranger.

IPP Pooling, Coventry, Royaume-Uni

Bureau régional pour le plus grand marché d'IPP Pooling en Europe : Royaume-Uni et Irlande.

IPP Pooling, Angers, France

Siège régional desservant le marché français.

IPP Pooling, Madrid, Espagne

Siège régional desservant les marchés espagnol et portugais.

PAKi Logistics, Balma, France

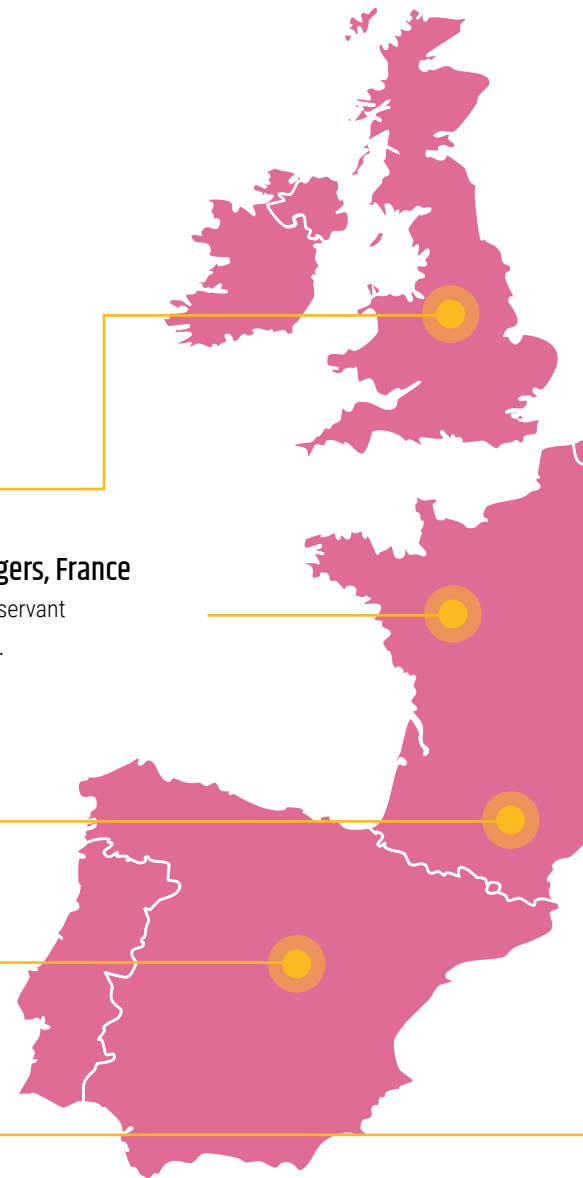
Siège régional desservant les marchés français et espagnol.

PAKi Logistics, Ennepetal, Allemagne

Siège européen de nos services liés aux supports de manutention en mutualisation ouverte.

IPP Pooling Allemagne, Ennepetal, Allemagne

Siège régional desservant l'Allemagne, l'Autriche et la Suisse.



IPP Pooling, Eindhoven, Pays-Bas

Le quartier dynamique de Strijp, à Eindhoven, héberge à la fois notre siège européen et notre bureau régional pour le Benelux.

PRS Pooling, Eindhoven, Pays-Bas

Siège social européen situé dans le district de Strijp, desservant l'industrie européenne des polymères. Les directeurs régionaux répartis dans toute l'Europe assurent la proximité avec nos clients.

PAKi Logistics, Eindhoven, Pays-Bas

Bureau régional pour nos services liés aux supports de manutention en mutualisation ouverte.

Faber Group, Eck & Wiel, Pays-Bas.

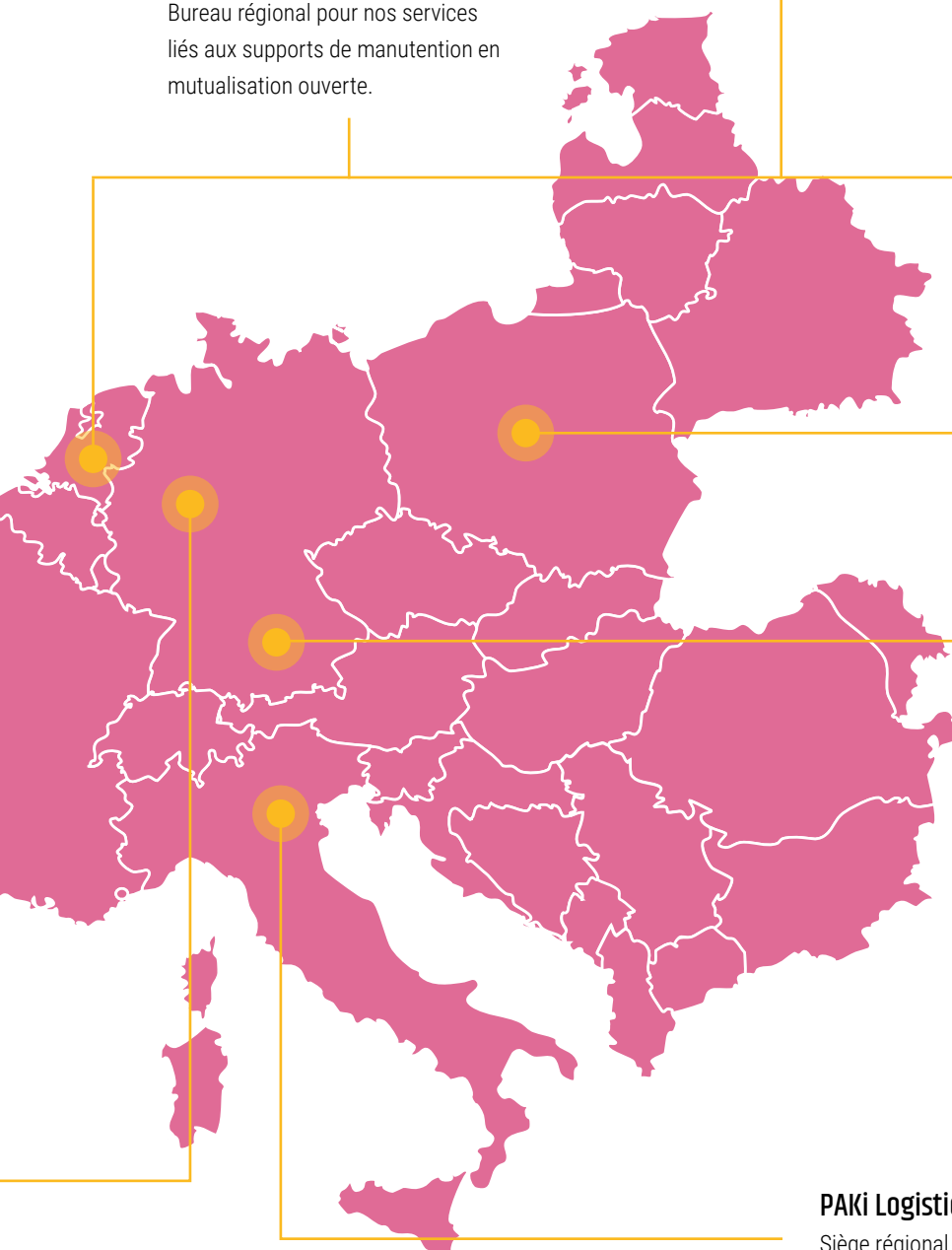
Le siège de notre groupe, qui assure la coordination et le soutien à toutes les succursales, en plus de leur apporter son savoir-faire.

Satim, Eck & Wiel, Pays-Bas

Notre division chargée de l'approvisionnement en bois et en supports de manutention est au service de toutes les autres entités.

Poolservice, Deventer, Pays-Bas

Gestion de la mutualisation des caisses pour l'industrie néerlandaise des produits frais.

**IPP Pooling, Varsovie, Pologne**

Siège régional desservant le marché polonais.

PAKi Logistics, Varsovie, Pologne

Siège régional desservant le marché polonais.

vPOOL Logistics, Würnitz, Allemagne

Siège social assurant la mutualisation ouverte de supports de manutention destinés à l'alimentaire, en particulier pour le secteur des biens de grande consommation.

PAKi Logistics, Vérone, Italie

Siège régional desservant le marché italien.

Plus qu'un simple employé

Au sein de Faber Group,
vous êtes bien plus
qu'un simple employé.
Car nous sommes
convaincus que c'est
nécessaire pour trouver
le bonheur et
la motivation de se
lever le matin.



INNOVATIVE & Involved

Denise Stobbe
(à gauche)
HR Business
Partner
IPP et PAKi

Denise Stobbe travaille pour Faber Group depuis 2021 au poste de HR Business Partner chez IPP et PAKi. Elle fait office de facilitatrice, de façonneuse, d'innovatrice et de partenaire d'entraînement. Qu'il s'agisse d'ateliers, de projets, de séances de coaching ou de gestion du changement, elle aime travailler en groupe et se réjouit chaque jour de relever de nouveaux défis.

Faire la différence

Denise a pour objectif de trouver des solutions satisfaisantes pour les stakeholders : les employés doivent venir travailler avec le sourire, et les managers obtenir le soutien dont ils ont besoin. À cet effet, elle peut compter sur son expérience, sur l'adoption de points de vue différents et sur l'application de méthodes de travail diverses. La recherche de solutions innovantes, modernes et numériques fait également partie de ses attributions. Elle entend utiliser ses atouts et mettre à profit ses compétences pour faire la différence en façonnant l'avenir d'IPP et de PAKi.



MARKET-SMART & Committed

Tânia Goncalves
(à droite)
Contrôleuse
d'actifs
IPP Péninsule
ibérique

Tânia Goncalves est contrôleuse d'actifs chez IPP Péninsule ibérique. Son parcours au sein de Faber Group a commencé en 2009 chez PRS. En 2017, elle a rejoint IPP Péninsule ibérique et en 2021, elle est devenue responsable du développement du marché portugais.

La compétence la plus importante qu'elle a acquise à ce poste est l'intelligence émotionnelle qui lui permet de tisser des relations à long terme avec les partenaires d'IPP.

Avec le sourire

L'objectif principal de Tânia est de renforcer la présence d'IPP sur le marché en positionnant l'entreprise comme un partenaire de confiance qui apporte une valeur ajoutée à l'ensemble de la chaîne d'approvisionnement. Dans un marché aussi compétitif que le Portugal, la réputation est l'atout maître. Toutes les interactions comptent pour rapprocher IPP de ses objectifs de croissance. Chaque jour représente un nouveau défi que Tânia relève avec le sourire en renouvelant son engagement de donner le meilleur d'elle-même à ses partenaires et clients.

Aimeriez-vous faire la différence ?



QUEL DEGRÉ

.....

+

.....

VOULEZ-VOUS ATTEINDRE ?



UNDERSTANDING & Future-orientated

Robbert de Jong
(à gauche)
Directeur
commercial, PRS

Robbert de Jong est directeur commercial chez PRS depuis un an et demi. Grâce aux connaissances qu'il a acquises dans l'industrie pétrochimique et à sa compréhension de la dynamique et des besoins des clients, il concilie les besoins de PRS et les leurs pour créer un partenariat gagnant-gagnant. Son intérêt sincère l'aide également à comprendre de mieux en mieux l'entreprise, mais aussi à découvrir les personnes qui y travaillent. Après tout, les entreprises ne font pas des affaires avec les entreprises : les gens font des affaires avec les gens. Voilà sa conviction.

Rassembler

Il est important pour Robbert de faire la différence dans son travail. Non seulement en étant efficace au présent, mais aussi en anticipant les besoins futurs pour agir en conséquence. Il s'agit alors de concilier l'objectif d'amélioration de la durabilité et la rentabilité de l'entreprise. Impossible d'améliorer la durabilité sans maintenir l'activité : nous devons rester au niveau pour survivre. Robbert le souligne, il ne peut pas faire la différence tout seul. C'est en réunissant les bonnes personnes, à la fois en interne et sur le marché de nos clients, fournisseurs et transformateurs, que nous y parviendrons.

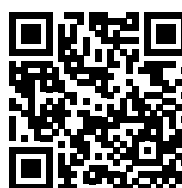
ANALYTICAL & Optimistic

Kemane Aoufoh
(à droite)
Contrôleur
financier,
IPP France

Kemane Aoufoh est contrôleur financier chez IPP France. Il a pour principale compétence sa capacité d'analyse, qui lui permet de s'adapter à toutes les situations et d'adopter systématiquement la réaction la plus appropriée. Il estime essentiel d'entretenir un environnement positif, étant donné que nous passons près d'un tiers de notre vie au travail. C'est pourquoi, selon lui, on doit se sentir au travail comme à la maison. Autrement dit, aller travailler devrait être aussi agréable que de rentrer chez soi. La création et le maintien de ces conditions de travail dépendent des employés.

Inspirer la positivité

Kemane apporte sa pierre en restant ouvert et accessible à ses collègues. Il fait preuve d'optimisme afin d'inspirer la positivité, et partage ses connaissances dans une optique de création de valeur et de réciprocité.



Vous voulez en savoir plus sur le travail chez Faber Group ? Consultez notre site consacré au recrutement.



Notre World Class Workplace

*L'excellence dans
les pratiques d'emploi*

Plus grande richesse d'une entreprise, les salariés apportent une contribution décisive à son caractère et à sa réussite. Investir en leur nom est donc un élément important de notre stratégie. L'attention que nous leur portons a été récompensée par le label d'excellence « World Class Workplace » en matière de pratiques d'emploi, qui est décerné aux organisations les plus performantes selon leurs employés eux-mêmes (et personne d'autre).

L'ambiance internationale est sans doute ce que les nouveaux employés remarquent le plus vite chez PAKi. Nous faisons partie du groupe européen Faber, mais la caractéristique est encore plus prononcée chez PAKi elle-même. Notre siège social se situe à Ennepetal en Allemagne, et nous avons des bureaux satellites à Essen (Allemagne), Eindhoven (Pays-Bas), Balma (France), Vérone (Italie) et Varsovie (Pologne). Au siège d'Ennepetal, on trouve des personnes originaires de nombreux pays. Les liens y sont étroits. Les employés profitent de cette diversité en faisant des rencontres et en découvrant des points de vue différents.

Les employés bénéficient de l'ambiance internationale

Implication des employés

À nos yeux, être une « World Class Workplace » revient aussi à faire dire aux employés eux-mêmes ce qu'un bon employeur devrait offrir. Notre service des ressources humaines est bien plus qu'une simple entité administrative. Il s'investit à fond dans la compréhension des besoins



Entre autres sujets, la garde d'enfants, l'appréciation, l'informatique et le télétravail sont tous abordés sans fard.

des employés. Tous les deux ans, nous menons auprès d'eux une enquête, dont les résultats dépassent largement notre indice de référence. Les employés trouvent que les conditions de travail sont bonnes et ils apprécient les occasions que nous leur offrons d'évoluer sur le plan personnel et professionnel. Ils ont la possibilité de donner leur avis, d'assumer des responsabilités et de faire des erreurs.

Entre besoins et souhaits

Récemment, nous avons poussé plus loin la participation en organisant des réunions d'équipe avec les RH sur des sujets précis concernant les avantages dont bénéficient

les employés. Elles ont permis d'obtenir des informations précieuses sur leurs besoins et leurs souhaits. Entre autres sujets, la garde d'enfants, l'appréciation, les difficultés informatiques et le télétravail ont été abordés sans fard, afin de créer un milieu qui convienne aux employés tout en répondant à la stratégie de l'entreprise dans le cadre légal. Une fois par mois, les employés sont les bienvenus aux « Talking PAKi Days », au cours desquels la direction et les ressources humaines discutent divers sujets et commentaires en vue d'améliorer l'entreprise.

Donner leur avis, assumer des responsabilités et faire des erreurs

Prendre soin de nos employés

Nous sommes d'avis que les bons employeurs proposent un lieu de travail où les employés sentent que l'on prend soin d'eux. L'objectif est de les aider à maintenir un bon équilibre entre travail et vie privée, par exemple grâce à des horaires flexibles et au mode hybride. En ce qui concerne la santé de nos employés, nous accueillons volontiers leur avis sur ce dont ils ont besoin, qu'il s'agisse de contrôles médicaux (dos et peau), d'examen de la vue, de séances de yoga, d'abonnements gratuits à des salles de sport ou de chèques-déjeuner.

D'ailleurs, nous essayons d'organiser un repas spécial une fois par mois. Celui-ci peut être organisé après le travail ou à l'heure du déjeuner, mais aussi à l'occasion de fêtes particulières, bien sûr. Et les employés des différents départements organisent aussi leurs propres activités. On pourrait même dire que certains sont devenus meilleurs amis au bureau.

Une entreprise en croissance rapide

Nous sommes ouverts à l'initiative, au changement et au développement. Nous souhaitons que l'on puisse s'épanouir au travail et laisser sa marque. Ensemble, les employés, le cœur de l'entreprise, adoptent de nombreuses innovations et élaborent des projets.

Un engagement à toute épreuve

Nos employés font preuve d'un engagement fort et sont heureux de se donner à fond. Les possibilités d'évolution les font avancer et nous attachons une grande importance à la formation continue. Les options, qui se fondent sur

les besoins et les souhaits individuels, sont nombreuses : formation individuelle, formation continue dans un domaine bien précis, voire même avancement à un poste de direction.

Accueil des nouveaux employés

Nous avons mis en place un système de compagnonnage pour l'intégration des nouveaux employés. Un collègue guide et soutient l'un d'entre eux au cours des premiers jours (et même avant son premier jour au bureau) en lui faisant visiter les lieux et en le présentant à ses collègues pour qu'il se sente chez lui dans l'entreprise. Une séance est organisée pour faire connaissance avec le responsable, ainsi qu'une rencontre avec d'autres nouveaux arrivants après quelques mois. Pour se soutenir mutuellement et bénéficier les uns des autres, il est indispensable d'établir une communication étroite, c'est pourquoi nous voulons que tous les employés prennent un bon départ.

Se lancer des défis

Pour résumer, travailler chez PAKI, c'est avoir l'occasion d'apprendre et d'évoluer tant sur le plan personnel que professionnel. Cela donne le sentiment d'appartenir à une famille internationale où tous les membres partagent un même objectif : mettre en place une chaîne d'approvisionnement plus durable. Nous encourageons la franchise et la convivialité, base de travail solide qui permet de se lancer le défi d'obtenir les meilleurs résultats possibles et d'assurer la croissance.

Un copain pour que les nouveaux employés se sentent chez eux





HOW PROUD & Meaningful CAN YOU GET?

Qu'il s'agisse d'améliorer l'efficacité logistique de grandes marques internationales, de savoir apprécier ses collègues ou de contribuer à la réduction des déchets à l'échelle mondiale, PAKi ne recherche pas seulement des employés possédant les bonnes compétences professionnelles. Nous recherchons des personnes désireuses d'avancer à nos côtés pour améliorer le monde qui les entoure.

Vous voulez faire la différence dans les domaines de la finance, de la vente, du commerce, de l'analyse commerciale et des données, de l'informatique, du marketing, des ressources humaines, des opérations, de la logistique, du service à la clientèle, de l'administration ou de la gestion de projet ? Nous serions heureux de faire connaissance.

Consultez nos offres d'emploi sur career.faber.group

